



Municipio de Loja



CONCEJO CANTONAL
DE LA NIÑEZ Y ADOLESCENCIA DE LOJA

RENDICIÓN DE CUENTAS PERIODO FISCAL 2020

**CONCEJO CANTONAL DE LA NIÑEZ
Y ADOLESCENCIA DE LOJA**





Municipio de Loja



CONCEJO CANTONAL
DE LA NIÑEZ Y ADOLESCENCIA DE LOJA

**SISTEMA
DESCENTRALIZADO DE
PROTECCIÓN INTEGRAL
DE LA NIÑEZ Y
ADOLESCENCIA DE LOJA**



**CONCEJO
CANTONAL DE
LA NIÑEZ Y
ADOLESCENCIA
DE LOJA
CCNA-L**

**JUNTA
CANTONAL DE
PROTECCION
INTEGRAL DE
DERECHOS
JCPDNA-L**





Municipio de Loja



CONCEJO CANTONAL
DE LA NIÑEZ Y ADOLESCENCIA DE LOJA

CONCEJO CANTONAL DE LA NIÑEZ Y ADOLESCENCIA

LINEAS DE ACCION DEL CCNA-L

CODIGOS DE CONVIVENCIA

CONSEJO CONSULTIVO

DEFENSORIAS COMUNITARIAS

POLITICA PUBLICA

Observancia

Vigilancia

Seguimiento y evaluación

Facilitación de procesos

Alianzas estratégicas





Municipio de Loja



**CONCEJO CANTONAL
DE LA NIÑEZ Y ADOLESCENCIA DE LOJA**

PRESUPUESTO Y GASTOS POR PROGRAMAS 2020





Municipio de Loja



CONCEJO CANTONAL
DE LA NIÑEZ Y ADOLESCENCIA DE LOJA

PRESUPUESTO 2020

INGRESOS 2020		
PARTIDA	CONCEPTO	VALOR
1.8	Municipio de Loja	75.000,00
1.7	Rentas de inversión y multas	1.000,00
1.9	Otros no operacionales	1.000,00
3.7	Saldo de caja bancos	30.084,70
TOTAL:		107.084,70



Municipio de Loja



CONCEJO CANTONAL
DE LA NIÑEZ Y ADOLESCENCIA DE LOJA

ADMINISTRACION GENERAL

ADMINISTRACION GENERAL/GASTOS CORRIENTE		
PRESUPUESTO		
PLANIFICADO	EJECUTADO	CUMPLIMIENTO
\$ 50.442,64	\$ 41.588,40	82,44 %
ADMINISTRACION FINANCIERA/GASTO CORRIENTE		
\$ 800,00	\$ 12,35	1,54 %



Municipio de Loja

GASTOS DE INVERSION



CONCEJO CANTONAL
DE LA NIÑEZ Y ADOLESCENCIA DE LOJA

JUNTA CANTONAL DE PROTECCION DE DERECHOS

PLANIFICADO	EJECUTADO	CUMPLIMIENTO
\$ 49.842,06	\$ 46.253,43	92,80 %

DEFENSORIAS COMUNITARIAS

\$ 5.000,00	\$ 3.906,24	78,12 %
-------------	-------------	---------

CONSEJO CONSULTIVO

\$ 600,00	0,00	0 %
-----------	------	-----

POLITICA PUBLICA

\$ 200,00	0,00	0 %
-----------	------	-----

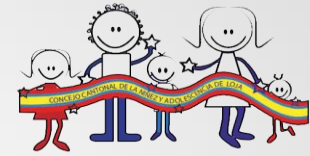
UNIDAD DE CONSEJERIA FAMILIAR -UCOF

\$ 200,00	0,00	0 %
-----------	------	-----



Municipio de Loja

PRESUPUESTO INSTITUCIONAL CODIFICADO



CONCEJO CANTONAL
DE NIÑEZ Y ADOLESCENCIA DE LOJA

TOTAL PRESUPUESTO INSTITUCIONAL/CODIFICADO	
GASTOS CORRIENTES/CONCEJO CANTONAL	
PLANIFICADO	EJECUTADO
\$ 51.242,64	\$ 41.600,75
GASTOS DE INVERSION/ JUNTA CANTONAL Y PROYECTOS SOCIALES	
\$ 55.842,06	\$ 50.159,67
TOTAL: \$ 107.084,70	\$ 91.760,20
100 %	85,69 %



Municipio de Loja

DETALLE DE GASTOS CORRIENTES



CONCEJO CANTONAL
DE NIÑEZ Y ADOLESCENCIA DE LOJA

ADMINISTRACION GENERAL

EGRESOS EN PERSONAL	36.125,02
GASTOS EN SERVICIO DE CONSUMO	
TELECOMUNICACIONES	1.008,00
SERVICIO DE CORREO	144,48
DIFUSION, INFORMACION Y PUBLICIDAD	334,15
OTRAS INSTALACIONES, MANTENIMIENTO Y REPARACIONES	75,00
MATERIALES DE OFICINA	2,050,00



Municipio de Loja

DETALLE DE GASTOS CORRIENTES



CONCEJO CANTONAL
DE LA NIÑEZ Y ADOLESCENCIA DE LOJA

ADMINISTRACION GENERAL	
MATERIALES DE ASEO	1.002,01
MATERIALES DE IMPRESION	743,99
MAQUINARIA Y EQUIPO	99,90
COMISIONES BANCARIAS	12,35
AL GOBIERNO CENTRAL	5,85
COMISIONES BANCARIAS	12,35
TOTAL GASTO CORRIENTE:	\$ 41.588.40



DETALLE DE GASTOS DE INVERSION

DEFENSORIAS COMUNITARIAS	
ALIMENTOS Y BEBIDAS	993,24
MATERIALES DE IMPRESION	1.498,00
MATERIALES DIDACTICOS	580,00
MAQUINARIA Y EQUIPO	835,00
JUNTA CANTONAL	
REMUNERACIONES	44.335,85
EDICION, IMPRESIÓN, REPRODUCCION y	962,87
MATERIALES DE OFICINA	954,71
TOTAL GASTOS DE INVERSION:	\$ 50.159,67



TRANSICION DE CCNA-L A CCPID-L



Procesos de nominación de los representantes de la sociedad civil al CCPID-L

- Elección Comisión Electoral
- Reuniones técnicas normativas de elección
- Elección de los representantes de la sociedad civil
- Posesión de los representantes de la sociedad civil

LINEAS DE ACCION DEL CCNA-L

CODIGOS DE CONVIVENCIA

ACTIVIDAD	RESULTADOS	PARTICIPANTES
Deberes y derechos de los NNA y educación familiar, a establecimientos de nivel primario	2 Talleres telemáticos	40 NNA

CONSEJO CONSULTIVO NNA

Reuniones de coordinación de actividades de CJP	10 reuniones	9 adolescentes
2 Talleres virtuales participativos de políticas de derechos de NNA, con la coordinación del CNII.	2 eventos	12 NNA
Encuentro para análisis y propuestas de la Agenda Nacional de Inclusión de NNA	1 Encuentro provincial	30 NNA



Municipio de Loja



DEFENSORIAS COMUNITARIAS



- 9 Defensorías Comunitarias
- 85 Defensores
- 120 familias

POLÍTICAS PÚBLICAS

ACTIVIDAD	RESULTADOS	TOTAL
Estrategias de aplicación de políticas públicas de derechos de los NNA, en coordinación con la Secretaria de Derechos Humanos	44 beneficiarios con la capacitación	44
Participación en revisión de la Ordenanza de Protección de Derechos de las personas adultas mayores	3 reuniones con los Concejales de la Comisión de lo Social y Genero	10
Participación en reuniones técnicas de coordinación interinstitucional en la MESA ETI,	6 reuniones con representantes institucionales	10
Difusión de 2000 trípticos en las campañas de difusión de ETI	500 familias	500
Abordajes a las familias en mendicidad y movilidad humana, coordinación con el MIES y la Junta Cantonal	50 casos	50

POLÍTICAS PÚBLICAS

ACTIVIDAD	RESULTADOS	TOTAL
Reuniones técnicas de coordinación interinstitucional en la MESA DE MOVILIDAD HUMANA	4 reuniones técnicas	11
Atención de casos en la Junta Cantonal de movilidad humana	30 casos	30
Proyecto de “Fortalecimiento del Centro de Atención Integral a Víctimas de Violencia de Género en el Ecuador”, en el cantón Loja	20 atenciones terapéuticas de casos de vulneración de derechos	20
Taller de Procesos de aplicación de vulneración de derechos de los NNA y la Mujer	2 talleres virtuales	25
Atención de casos de NNA por la Junta Cantonal	434 casos atendidos	434
Atención de casos de protección de derechos de la mujer por la Junta Cantonal	101 casos atendidos	101



POLITICA PUBLICA



**Reuniones técnicas de
coordinación
Interinstitucional**

**□ 5 eventos para la
aplicación de los derechos
de los GAP**



POLITICA PUBLICA



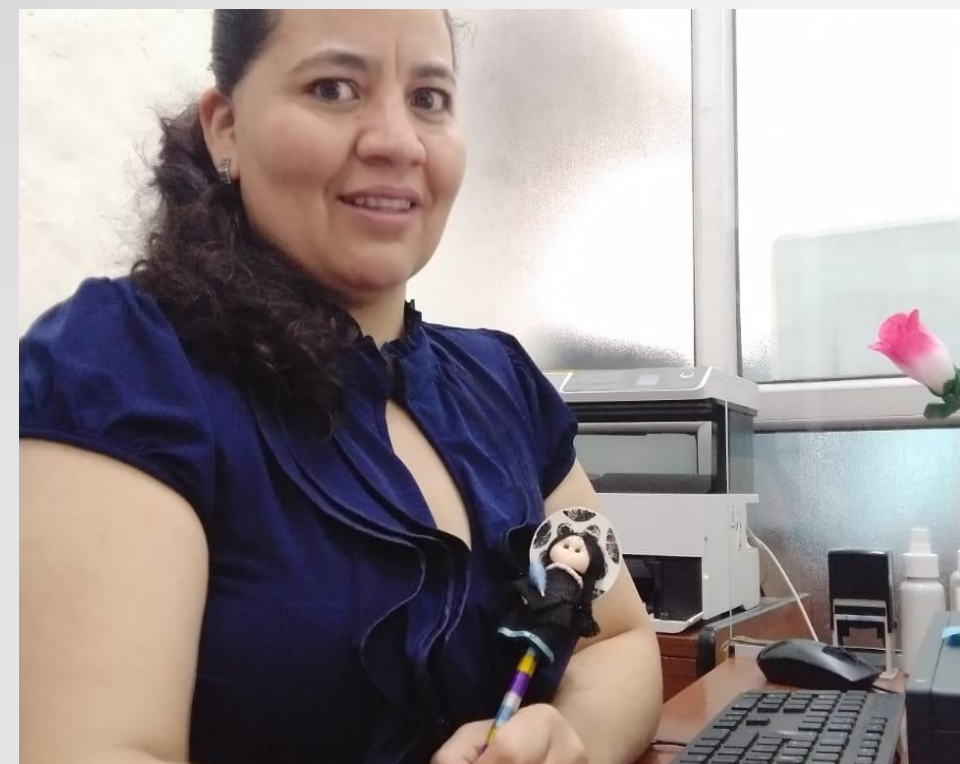
5 Reuniones técnicas de coordinación Interinstitucional sobre la prevención y protección de derechos en la erradicación del trabajo infantil y mendicidad de las GAB



POLITICA PUBLICA



- Coordinación Interinstitucional en la facilitación de procesos de ejecución del proyecto de ETI y mendicidad**



**Funcionarios que
participan en la RUTA DE
PROCESOS de aplicación de
los derechos de los GAP**

MIEMBROS PRINCIPALES DE LA JUNTA CANTONAL



Que atienden los casos de restitución de los derechos de los grupos de atención prioritaria del cantón Loja



Municipio de Loja

APLICACIÓN DE DERECHOS NNA



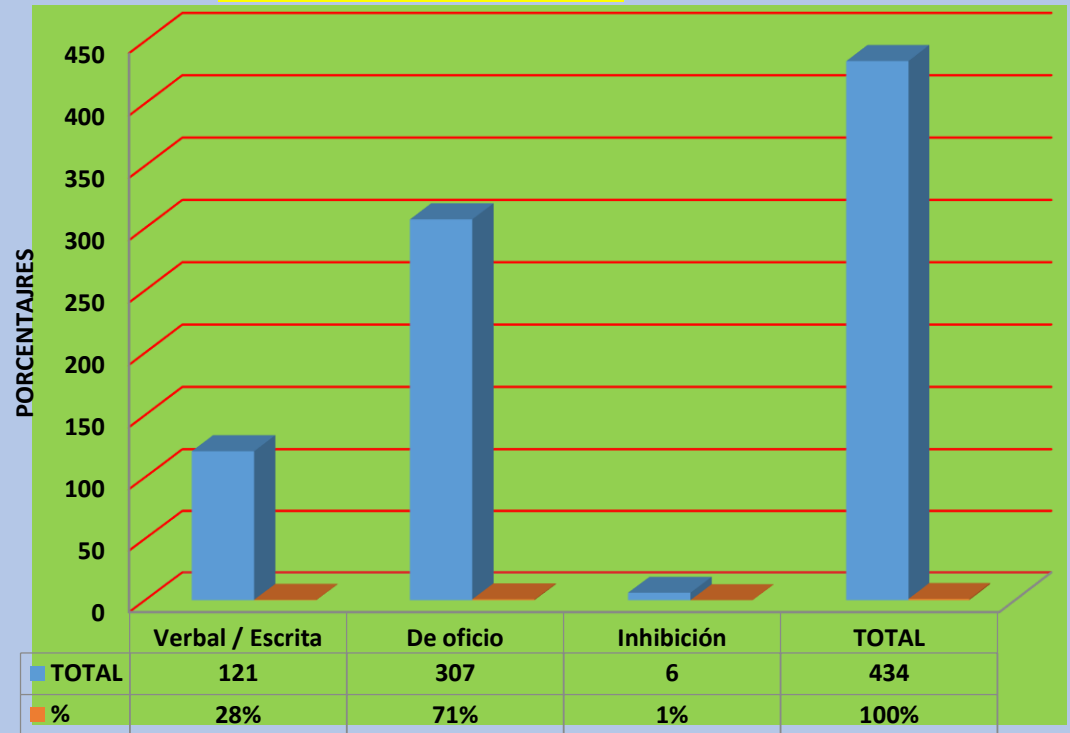
☐ 121/ 28 % verbal
y escrita

☐ 307/71 % de
oficio

total casos
atendidos

☐ 434

ACCIONES ADMINISTRATIVAS





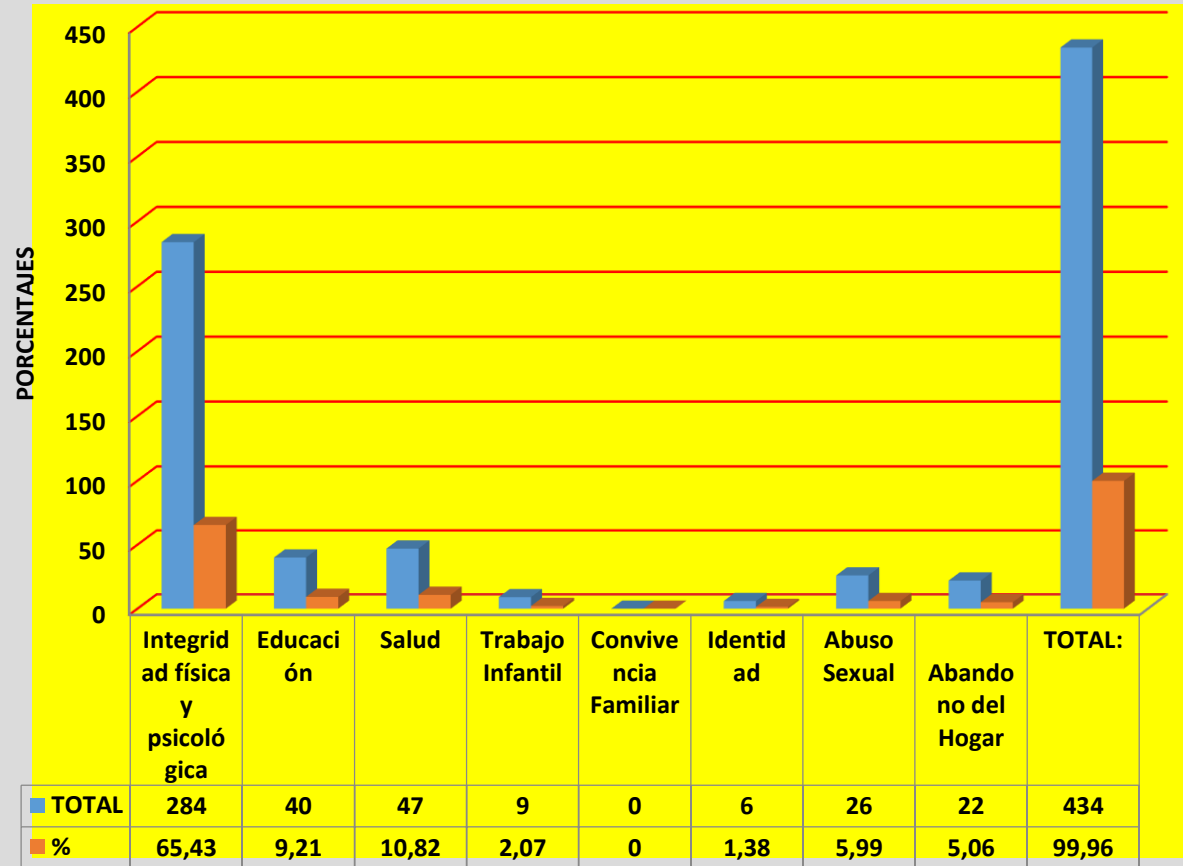
Municipio de Loja

TIPOS DE MALTRATO A LOS NNA



- ❑ **65,43 % maltrato físico y psicológico**
- ❑ **10,82 % salud**
- ❑ **9,21 Educación**
- ❑ **5,99 Abuso sexual**
- ❑ **5,06 % Abandono del hogar**

TIPOS DE MALTRATO DE LOS NNA





Municipio de Loja

QUIENES VULNERAN LOS DERECHOS DE LOS NNA



☐ 78,87 %

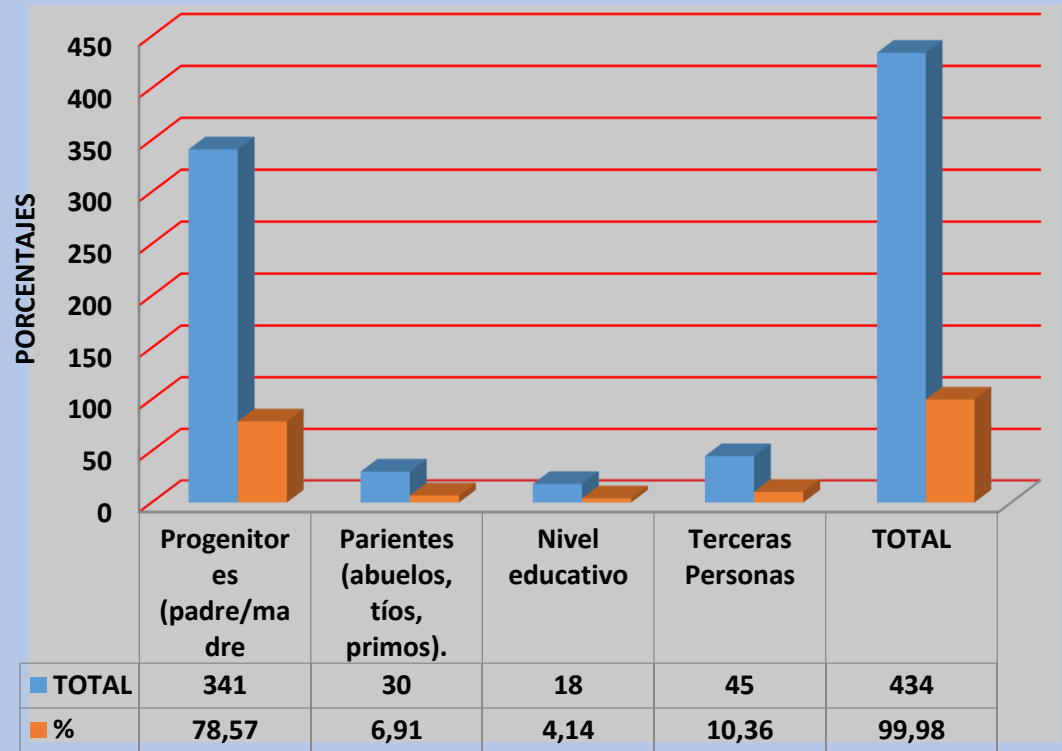
Progenitores (padre/madre) 110, 36 % terceras personas

☐ 6,91 %

Parientes (abuelos, tios, primos)

☐ 4,14 % nivel educativo

QUIEN VULNERA LOS DERECHOS DE LOS NNA





Municipio de Loja



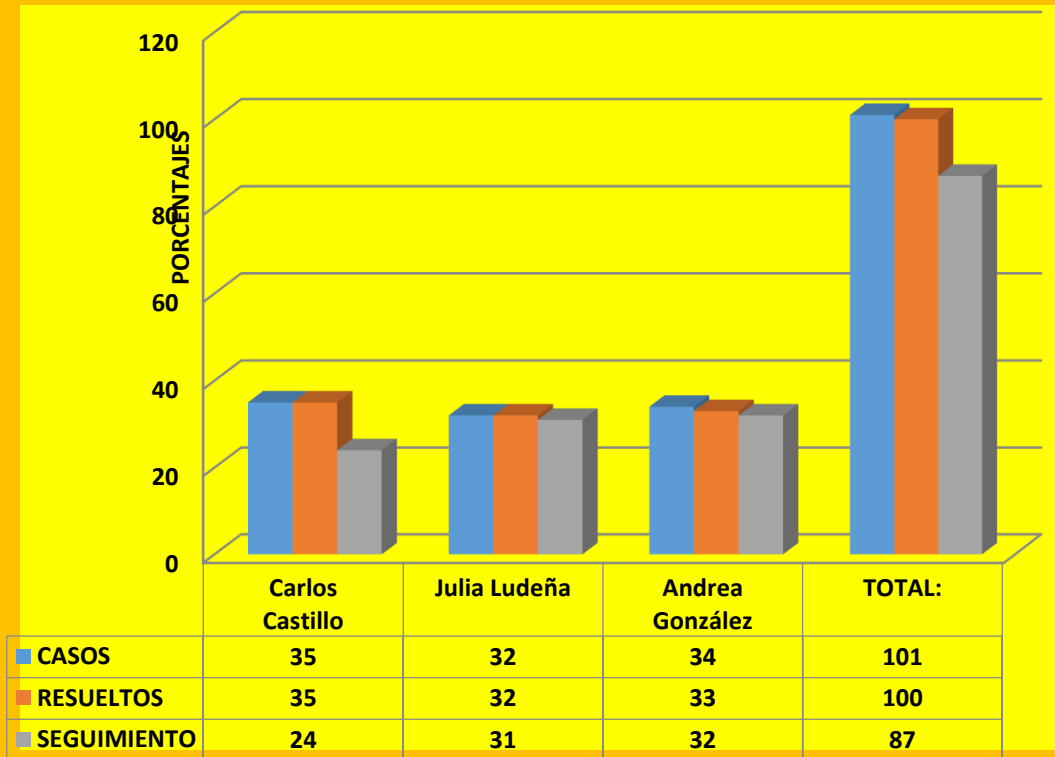
PROTECCION DE DERECHOS DE LA MUJER

- 101 casos atendidos**
- 100 resueltos**
- 87 Seguimiento**

INFOGRAPHIC



CASOS ATENDIDOS DE VULNERACION DERECHOS DE LA MUJER



CONVENIOS Y ACUERDOS INSTITUCIONALES



CONCEJO CANTONAL
DE LA NIÑEZ Y ADOLESCENCIA DE LOJA



Municipio de Loja

U.N.L

**Pasantes de Jurisprudencia y
Psicología Clínica**

U.T.P.L

Pasantes de Jurisprudencia

**Centro de Apoyo
Social Municipal**

Defensorías Comunitarias-DECONAS

Fundación Espacios

**Fortalecimiento del Centro de
Atención de Víctimas de violencia
de género**



Municipio de Loja

ALIADOS ESTRATEGICOS INSTITUCIONALES



CONCEJO CANTONAL
DE NIÑEZ Y ADOLESCENCIA DE LOJA

CENTRO DE APOYO SOCIAL MUNICIPAL:

- Casa de Acogimiento Renacer
- Centro de Acogimiento San Juan Bosco
- Centro de Acogimiento San Jerónimo de Emiliani

ENTIDADES PUBLICAS

- Ministerio de Inclusión Económica y Social
- Ministerio de Salud
- Ministerio de Educación
- Secretaria de Derechos Humanos
- DINAPEN
- Plan Internacional



Municipio de Loja

ALIADOS ESTRATEGICOS INSTITUCIONALES



CONCEJO CANTONAL
DE NIÑEZ Y ADOLESCENCIA DE LOJA

ENTIDADES PRIVADAS:

- Hogar María Bordoní**
- Hogar Santa Mariana de Jesús**
- Hogar Dorotea Carrión**
- Albergue Padre Julio Villaroel**
- Hogar San Camilo de Lelis**



Municipio de Loja



**CONCEJO CANTONAL
A NIÑEZ Y ADOLESCENCIA DE LOJA**

GRACIAS

