



GOBIERNO AUTÓNOMO DESCENTRALIZADO MUNICIPAL DE LOJA

Jefatura de Centro Histórico

Edificios Patrimoniales

ESPECIFICACIONES:

Letra Tipo "Arial", de forma individual y en alto relieve

Ancho: máximo 14cm, min. 4cm

Altura: máximo 25cm, min. 20cm

Espesor: máximo 18cm, min. 4cm

MATERIALES:

Bronce, madera y/o hierro.

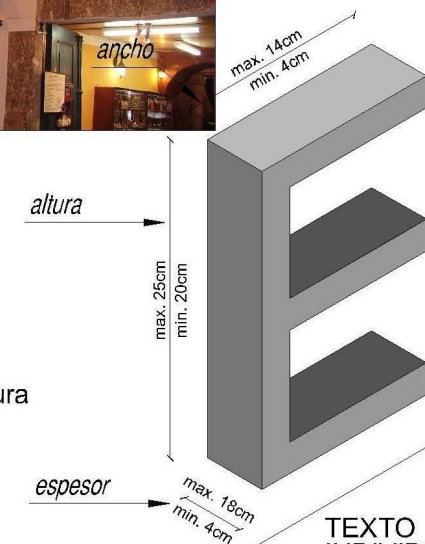
OBSERVACIONES:

Los letreros se colocarán preferentemente sobre el acceso principal además se podrá colocar el logotipo que identificará la edificación, hacia la parte interna se colocará un directorio informativo

Se podrá utilizar un máximo de tres renglones y que estarán a una altura libre de 2.50m y con saliente máxima de 15cm.

FORMAS DE UBICACIÓN:

Horizontal o vertical





GOBIERNO AUTÓNOMO DESCENTRALIZADO MUNICIPAL DE LOJA

Jefatura de Centro Histórico

Locales Comerciales

ESPECIFICACIONES: Letra Tipo "Arial"

Ancho: No sobrepasará el ancho de la entrada principal del local

Altura: rango comprendido entre 30cm y 60cm.

En caso de abarcar el total del frente del inmueble su ancho sera del 50% de dicho frente.

MATERIALES:

Aluminio, madera y/o hierro, ó sobre materiales como panaflex, acrilico, vidrio o similares.

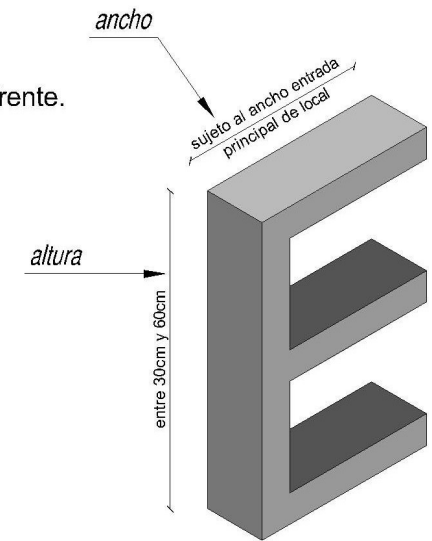
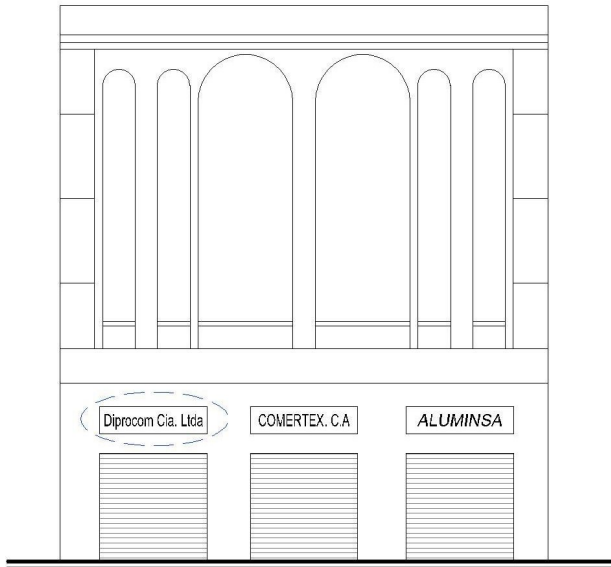
OBSERVACIONES:

Se considera como locales comerciales turisticos:

a) Agencia de Viajes, b) Establecimientos de alimentación, bebidas, bares, cafeterías, restaurantes, discotecas, juegos, etc. c) Establecimientos de Alojamiento, comprende hostales, hoteles, moteles y pensiones

FORMAS DE UBICACIÓN:

Horizontal





GOBIERNO AUTÓNOMO DESCENTRALIZADO MUNICIPAL DE LOJA

Jefatura de Centro Histórico

Edificios Privados y multifamiliares

ESPECIFICACIONES: Letra Tipo "Arial"

Ancho: máximo 20cm, min. 10cm

Altura: máximo 30cm, min. 15cm

Espesor: máximo 15cm, min. 5cm

MATERIALES:

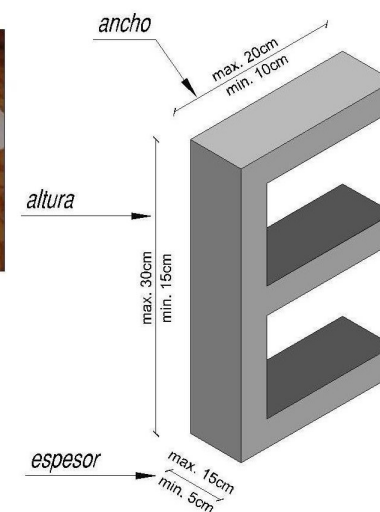
Aluminio, madera y/o hierro, ó sobre materiales como panaflex, acrílico, vidrio o similares.

OBSERVACIONES:

Los letreros se colocarán sobre la fachada del edificio
Hacia la parte interna se colocará un directorio informativo

FORMAS DE UBICACIÓN:

Horizontal, vertical o semicircular

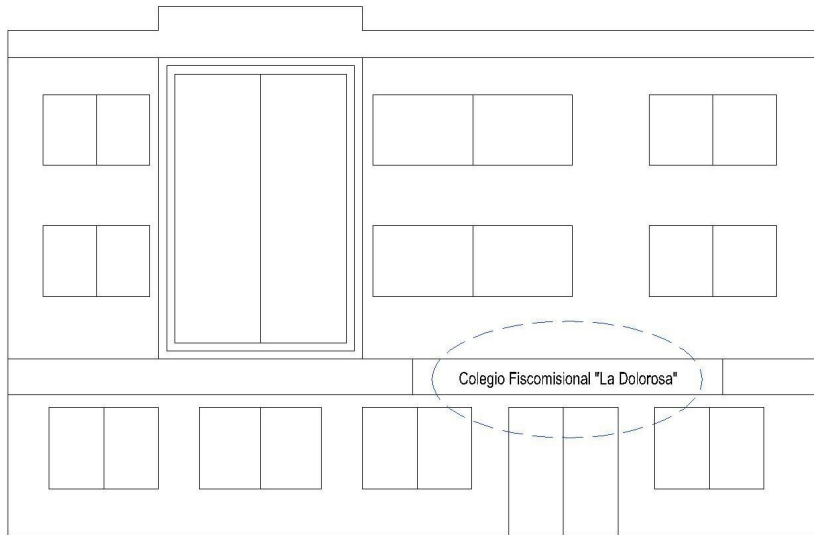




GOBIERNO AUTÓNOMO DESCENTRALIZADO MUNICIPAL DE LOJA

Jefatura de Centro Histórico

Establecimientos Educativos



ESPECIFICACIONES: Letra Tipo "Arial", de forma individual y en alto relieve
Ancho: máximo 30cm, min. 15cm
Altura: máximo 50cm, min. 20cm
Espesor: máximo 15cm, min. 5cm

MATERIALES:

Aluminio, madera y/o hierro, ó sobre materiales como panaflex, acrílico, vidrio o similares.

OBSERVACIONES:

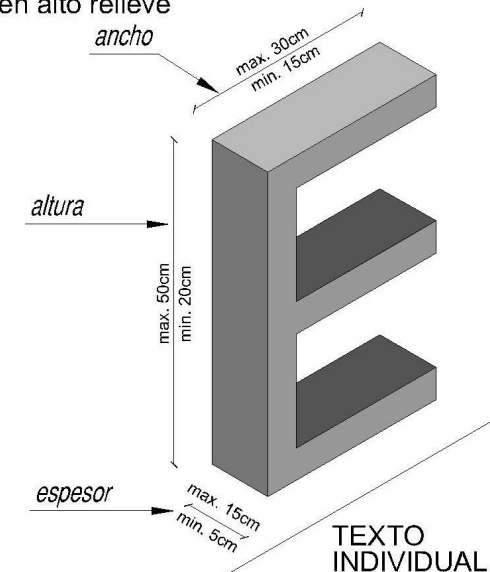
Los letreros se colocarán sobre un fondo de color plata, ubicado preferentemente sobre el acceso principal

FORMAS DE UBICACIÓN:

Horizontal



Modelo





GOBIERNO AUTÓNOMO DESCENTRALIZADO MUNICIPAL DE LOJA

Jefatura de Centro Histórico

INST. PUBLICAS Y FINANCIERAS

ESPECIFICACIONES: Letra Tipo "Arial", de forma individual y en alto relieve

Ancho: máximo 30cm, min. 15cm

Altura: máximo 50cm, min. 20cm

Espesor: máximo 15cm, min. 5cm

MATERIALES:

Únicamente los de Inst. publicas serán elaborados en BRONCE

las financieras podran ser en Aluminio, madera y/o hierro, ó sobre materiales como panaflex, acrílico, vidrio o similares.

OBSERVACIONES:

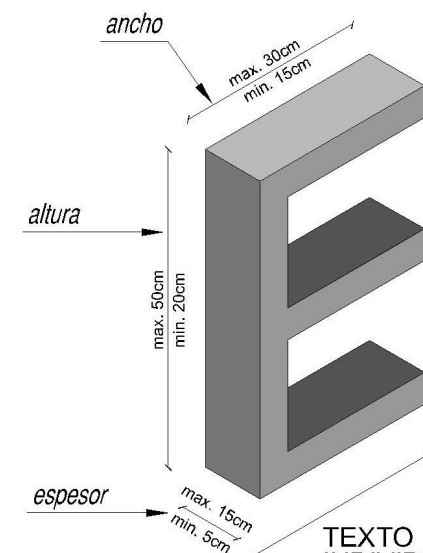
Se puede colocar logotipo de la institución guardando armonía con señalectica.

FORMAS DE UBICACIÓN:

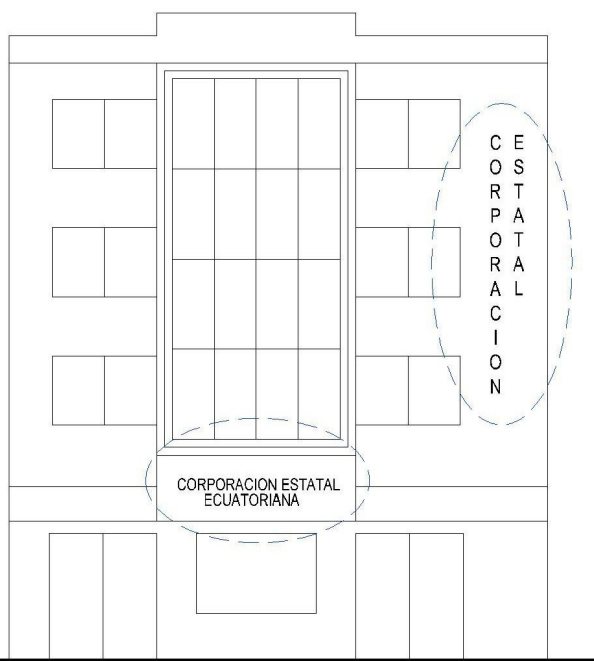
Horizontal o vertical, conforme gráfico adjunto



Modelo



TEXTO INDIVIDUAL



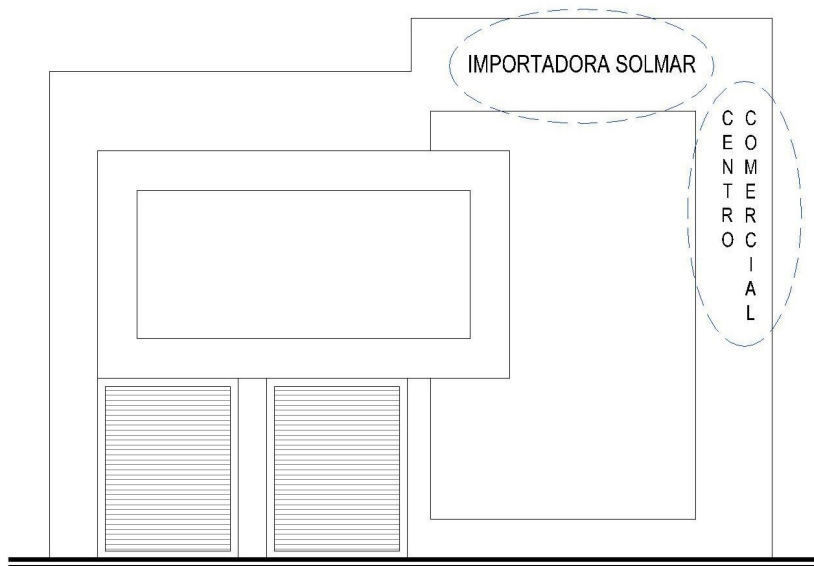


GOBIERNO AUTÓNOMO DESCENTRALIZADO MUNICIPAL DE LOJA

Jefatura de Centro Histórico

Modelo

Edificios Industriales



ESPECIFICACIONES: Letra Tipo "Arial"

Ancho: máximo 60cm, min. 30cm

Altura: máximo 120cm, min. 60cm

Espesor: máximo 30cm, min. 15cm

MATERIALES:

Bronce, madera y/o hierro.

OBSERVACIONES:

En locales comerciales se podrá colocar en la parte interna los letreros respectivos de acuerdo a las características antes citadas.

FORMAS DE UBICACIÓN:

Horizontal o vertical

